

# Forbes

## small giants

IL MAGAZINE DELLE PMI E DELLE STARTUP

**ESCLUSIVO**  
**UN PALAGIO**  
**DI PROGETTI**  
**PER STING**  
**E TRUDIE**



# SOSTENIBILI PER PRINCIPIO

*Economia circolare, durabilità e sicurezza:  
la sfida ecologica del futuro si vince  
con soluzioni innovative e tecnologie verdi*

**MASSIMO DE IASI**  
CEO DI SOCOTEC ITALIA

FOTO DI ROBERTA BRUNO



14



18



45



66

**“Sicurezza ed economia circolare, due facce della stessa medaglia”**



27

Massimo De Iasi,  
ceo di Socotec Italia

## 12 NEWS

### INSIDER

#### 14 Il messaggio è dentro la bottiglia

Mirko Crocoli e Edoardo Prallini

### FOTO

#### 18 Quando il gioco si fa serio

### LEADERSHIP

#### 21 I professionisti dell'avventura

Giacomo Spotti

#### 24 Costruire bene per durare a lungo

Andrea Salvadori

### COVER STORY

#### 27 Sostenibili per principio

Edoardo Prallini

### SOSTENIBILITÀ

#### 35 L'importanza del rating Esg

#### 41 Dimmi da dove vieni e ti dirò che cosmetico sei

Fabiola Fiorentino

## SERVIZI

#### 45 Da costo a opportunità

Matteo Borgogno

#### 50 Viaggiare veloci e senza sporcare

Giorgio Del Re

#### 52 Cybersecurity in verde la ricetta di Cisco

Gabriele Di Matteo

#### 54 Gli sprinter del credito

Andrea Salvadori

#### 56 La porta di accesso alla rete globale

Andrea Celesti

## TECH

#### 59 La fiduciaria digitale

Federico Morgantini

#### 62 Dalla teoria alla soluzione sanitaria

Giacomo Spotti

#### 64 Apparati informatici? Ci pensiamo noi

Edoardo Prallini

## INCHIESTA

#### 66 Nei distretti di Puglia e Sardegna

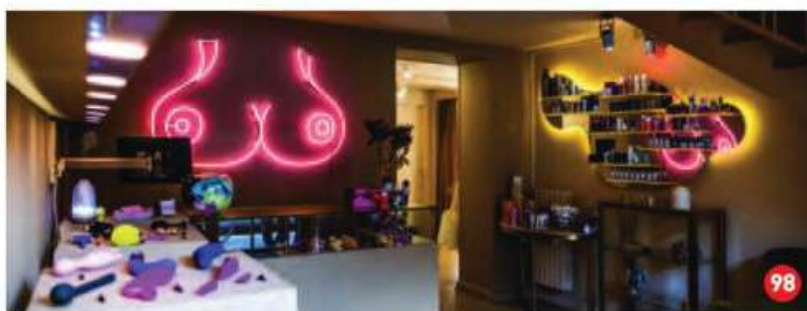
Piera Anna Franini e Antonella Bersani



80



101



98

### MODA E DESIGN

#### 75 Gli ultimi romantici dell'arredo

Piera Anna Franini

#### 78 Non è soltanto un'etichetta

Matteo Marchetti

#### 80 La nuova eleganza non è seriale

Massimiliano Carrà

### IMPRESA IN NUMERI

#### 82 L'agricoltura del futuro

### AGRIFOOD

#### 85 Tutto il meglio del pescato

Matteo Sportelli

#### 88 Bello, elegante e senza calcestruzzo

Andrea Salvadori

#### 90 Gli ingegneri della pizza

Andrea Salvadori

#### 92 Un mare di innovazione

Andrea Salvadori

### WOMEN FRIENDLY

#### 95 La Wonder Woman dell'energia

Fabiola Fiorentino

#### 98 Il piacere di vestire una star

Edoardo Prallini

### CULTURA

#### 101 Chi parla e chi opera

Piera Anna Franini

#### 104 Nata per diventare grande

Roberto Pianta

### STARTUP

#### 107 Il Tinder delle startup

Matteo Marchetti

#### 110 Gestire la salute con un click

Federico Morgantini

#### 112 Yes, Unobravo can

Roberta Maddalena

#### 113 L'unione fa la forza

Vittorio Mantovani

#### 114 Il delivery arriva in provincia

Andrea Celesti

#### 115 L'intrattenimento a misura di GenZ

Matteo Sportelli

#### 116 Il TripAdvisor della sostenibilità

Massimiliano Carrà

#### 117 Prima trovi il lavoro e poi paghi

Edoardo Prallini

#### 126 Nomadi ma comodi

Valentina Lonati

#### 130 Letture d'impresa

126



130

Inchiesta

# NEI DISTRETTI DI PUGLIA E SARDEGNA

A cura di **Piera Anna Franini**  
e **Antonella Bersani**

ANTICHE LAVORAZIONI  
E NUOVE OPPORTUNITÀ  
TRA RISORSE NATURALI  
E MODERNE TECNOLOGIE





# Tra tradizione e viaggi **in orbita**

*Moda, mobile, agricoltura e anche un nuovo polo aerospaziale: la Puglia guarda verso il cielo*



a cura di **Piera Anna Franini**

**D**ici Puglia e la mente va dritta a trulli e masserie, pregusti il pane di Altamura e la stracciatella di bufala. Pensi ai luoghi dove Federico II di Svevia, nipote del Barbarossa, appose la sua firma.

## AEROSPAZIO

Sguardo al cielo e rammenti che dal tacco d'Italia, da Grottaglie per l'esattezza, non appena la tecnologia lo consentirà si partirà per vacanze nello spazio grazie all'alleanza fra la Virgin Galactic di Richard Branson, l'Agenzia spaziale italiana e l'azienda Sitael.

Del resto, il volo è nel dna di questa terra che subito capitalizzò i successi dei fratelli Wright, gli ideatori dei primi velivoli. All'alba del Novecento, la regione veniva infatti prescelta come base logistica per il traffico postale con idrovolanti verso i vicini Balcani. Si gettavano le basi di una filiera di settore, dalla componentistica ai software aerospaziali, cresciuta fino all'identificazione – nel 2009 – del Distretto Tecnologico Aerospaziale. Al Dta aderiscono grandi (Leonardo, Avio Aero, Sitael), medie e piccole aziende dell'aerospazio, centri di ricerca (Enea, Cnr, Cetma) e università (Unisalento, Uniba, Poliba). Tradotto in numeri il comparto equivale a 7.930 addetti, oltre 400 ricercatori, 1,5 miliardi di fatturato, export da mezzo

## NEL 2018 LA VIRGIN GALACTIC E L'AGENZIA SPAZIALE ITALIANA SI SONO ACCORDATE PER RENDERE GROTTAGLIE UNO SPAZIOPORTO

miliardo, ma che toccò quota 737 milioni in fase pre-Covid triplicando in un decennio.

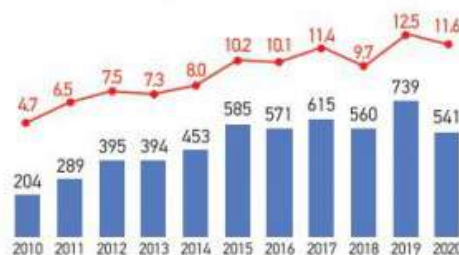
Tutto questo accade lungo l'asse Brindisi-Taranto, anche se le attività di produzione e di ricerca di settore sono ormai diffuse su tutto il territorio regionale. A Grottaglie, Leonardo (che ha stabilimenti anche a Brindisi e a Foggia) produce le fusoliere del Boeing 787 e sfida la crisi dell'aviazione civile causata dalla pandemia partecipando alla realizzazione dell'Eurodrone, un progetto europeo da sette miliardi di euro. Grottaglie è la porta d'accesso italiana allo spazio, qui risiede l'unico spaziodromo del Paese, è stato inoltre candidata dall'Esa (Agenzia spaziale europea) ad accogliere il rientro sulla Terra del satellite Space Rider in orbita il prossimo anno. A Mola di Bari brilla Sitael, del gruppo Angel, leader nella progettazione e produzione di mini satelliti a propulsione elettrica. Ed è nel sito di Avio Aero di Brindisi che vengono realizzate alcune parti in *additive manufacturing* del motore Catalyst destinato all'Eurodrone, commessa affidata da Airbus. A Molfetta la società di

## Il sistema aerospaziale



### Numeri chiave:

100+ organizzazioni pubbliche e private  
1,5+ miliardi di euro fatturato  
7.500+ dipendenti  
400+ ricercatori  
541 milioni di euro export (anno 2020)



Export aerospaziale pugliese in Mln di euro e come percentuale dell'export aerospaziale italiano

Information and communication technology Exprivia ha sviluppato una competenza particolare nella sicurezza nei voli. Attorno ai giganti sono via via cresciute piccole e medie imprese, mentre sono marginali le microimprese.

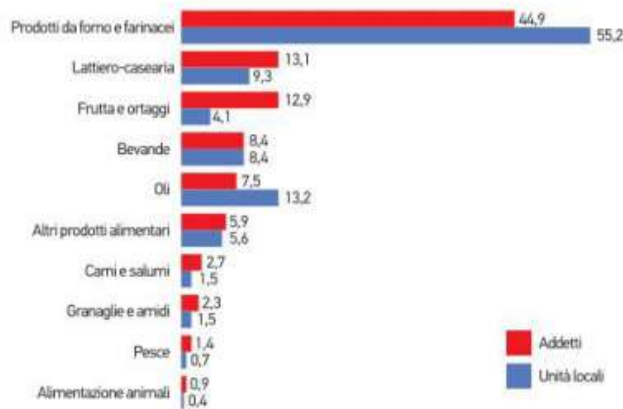
### INFORMATICA

Il distretto dell'Informatica dà lavoro a circa cinquemila persone, per un valore di produzione di 400 milioni di euro. Un tessuto produttivo significativo ma che ci si augura possa contaminare una regione dove – rileva la locale Confindustria – il grado di utilizzo del web da parte delle imprese è sotto la media nazionale, attestandosi a un 35,3%, l'infrastrutturazione della banda larga è all'87,3% (media italiana al 94,5%) mentre l'indice di diffusione dei siti web nelle imprese è al 50,4% contro il 72,1% nazionale (dati relativi al 2019).

### AGROALIMENTARE

Puglia sta per agroalimentare, segmento da 7 miliardi di euro di fatturato, con un peso del 25% sul totale del fatturato dell'intero settore manifatturiero, ovvero quasi il doppio della media nazionale (dati Istat, rielaborati da Arti, Agenzia regionale per la tecnologia e l'innovazione). Le 5 mila unità locali occupano 29mila addetti, pari a circa il 20% del totale dell'intero settore manifatturiero, quota che nella media nazionale si ferma al 12%. Circa la metà degli addetti dell'agroalimentare pugliese opera in microimprese, meno marcata la quota di addetti nelle imprese di media di-

## I prodotti da forno e i farinacei dominano la filiera



Dall'analisi della quota relativa dei singoli comparti della filiera dell'agroalimentare, emerge che le imprese di produzione di prodotti da forno e farinacei hanno di gran lunga il più alto numero sia di addetti che, in misura maggiore, di unità locali, come conseguenza della capillare presenza di produttori di prodotti di panetteria freschi con annesso negozio per la vendita al dettaglio. Seguono per numero di addetti, con un peso decisamente più contenuto, le imprese dell'industria lattiero-casearia e quelle della lavorazione e conservazione di frutta e ortaggi.

Peso singoli comparti della filiera agroalimentare pugliese (quota % sul totale delle imprese della filiera agroalimentare, 2017)

mensione. Solo 3 persone su 100 (contro i 13 della media nazionale) sono attive in aziende di grandi dimensioni.

Il rapporto tra valore delle esportazioni e valore del fatturato della filiera agroalimentare è pari al 12,9%, contro il 24,1% per l'intera Italia. Quanto al biennio pandemico, l'Osservatorio economico di Cias Agricoltori italiani della Puglia ha elaborato l'andamento delle esportazioni di olio, vino, pasta e frutta. Preoccupa il -37,3% dell'orto-frutta (da 227,6 milioni a 142,7), flessione anche per l'olio (-1,8%, da 125,6 milioni di euro a 123,3). Pasta, cuscus e altri prodotti farinacei sono sostanzialmente stabili (-0,6%, da 175,1 milioni a 174,2). Bene invece il vino con un +8% (da 165,6

milioni a 178,9).

### ECONOMIA BLU

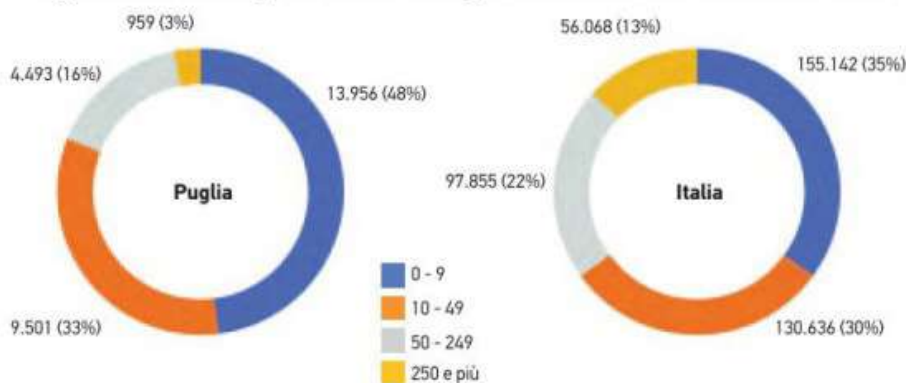
In virtù degli 865 km di costa, l'economia blu incide non poco sul Pil della Puglia. Si contano 7.100 imprese di cui più del 70% attive nel turismo (48,8%) e nella pesca (24,3%). **Infografica a p. 70**

Sono 34.400 gli addetti di settore, il 47% dei quali impiegati nel turismo e il 19,3% nella pesca, dove si contano 600 imprese specializzate nella pesca marittima e 51 nella lavorazione e conservazione di pesce, crostacei e molluschi.

### TESSILE ABBIGLIAMENTO E CALZATURE

Una voce importante del tessuto produttivo regionale è rappresentato dal tessile-abbigliamento-calzature con 5.066 imprese. Se ne registrano però 844 in meno rispetto al 2014. 770 operano nel tessile, 3.557 nella produzione di capi di abbigliamento, 739 nella fabbricazione di calzature e articoli in pelle (dati relativi al 2019). Si contano 36.809 addetti (ma 5.593 dipendenti in meno rispetto al 2014), di cui ben 22mila nell'abbigliamento, quindi 10mila nelle calzature, il resto nel tessile. Predomina il triangolo Barletta-Andria-Trani dove si concentra il 31% delle aziende e il 30% degli addetti. Seguono i calzaturifici e la cosetteria di Lecce (23% delle aziende e il 32% degli addetti) quindi le confezioni sposa e cerimonia di Bari. Il vanto di Taranto è il capo-

## Agroalimentare, addetti nelle grandi aziende: solo 3 su 100



Elaborazione ARTI su dati Istat

Addetti filiera agroalimentare per area territoriale e per dimensione imprese (2017)

## Imprese della blue economy attive

MACROSETTORE	IMPRESSE ATTIVE	% SUL TOTALE
Turismo costiero*	3.473	48,8%
Pesca	1.732	24,3%
Energie rinnovabili*	639	9,0%
Utilities*	503	7,1%
Biotechologie*	108	1,5%
Costruzione e riparazione imbarcazioni	230	3,2%
Trasporti marittimi	208	2,9%
Acquacoltura	156	2,2%
Risorse Minerarie	42	0,6%
Estrazione off-shore gas e petrolio	18	0,3%
Desalinizzazione	4	0,1%
Protezione delle coste	9	0,1%
<b>Totale</b>	<b>7.122</b>	<b>100%</b>

\*Settori No-Core Elaborazione ARTI su Unioncamere Puglia 2018

Nel 2018, gli occupati in settori collegati all'economia blu ammontano a 34mila unità. Escludendo i settori no-core, il dato scenderebbe a 10.200 unità

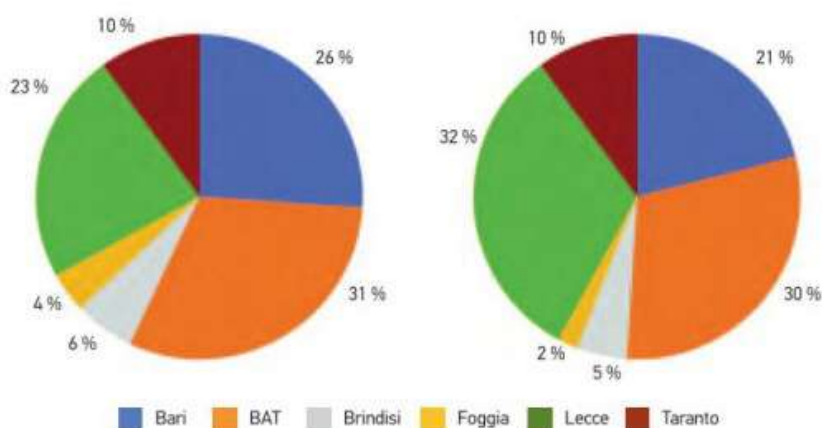
spalla uomo di qualità. *infografica p. 70*

### MOBILI E LEGNO

L'industria del legno incide in maniera significativa sulla composizione del tessuto produttivo pugliese. Da una mappatura realizzata dal Politecnico di Milano congiuntamente con l'omonimo di Bari, risultavano essere attive 2.069 imprese del legno (per 5.195 addetti) e 1.274 del Mobile

(per 9.197 addetti). Nelle Murge batte il cuore del distretto del mobile imbottito. Un polo che prese forma tra i comuni di Altamura, Santeramo in Colle e Matera, a cavallo quindi con la Basilicata, in pieno miracolo economico, toccò lo zenit negli anni Ottanta. Ai classici divani e poltrone s'aggiunsero i letti. Da subito venne fatto tesoro delle abilità artigiane in tema di falegnameria e tappezzeria.

## Imprese e addetti nel settore tessile-abbigliamento-calzaturiero



Ripartizione provinciale. Dato aggiornato al 31 dicembre 2019

## Aerospaziale

**Planetek.** Si occupa di sistemi informativi geografici e dell'elaborazione di immagini telerilevate da satellite.

**Imt.** Spazio, Ingegneria delle parti, Soluzioni IoT.

**Grc - Giannuzzi Research Center.** Progetta interni di aeromobili civili e militari.

**Novotech - Aerospace Advanced Technology.** Partner chiave di industrie che lavorano nel campo aerospaziale e in altri settori tecnologici avanzati.

**Salentech.** Produce e commercializza componenti ceramici tecnici per l'industria aerospaziale.

## Agroalimentare

**Oropan.** Produce e commercializza prodotti da forno nel rispetto delle ricette di Altamura.

**Pescaria.** Si sta affermando come il fast food di pesce di riferimento italiano.

**Cantina Due Palme.** La prima cantina pugliese per fatturato.

**Deliziosa Spa.** Produce mozzarelle, fiordilatte, burrate e altri prodotti caseari.

## Economia Blu

**Panittica.** Riproduce e alleva avannotti di spigola e orata.

**Morfina Spa.** Specializzata in trasporti marittimi e bunkeraggio.

**Mare Gioioso.** Si occupa di commercio all'ingrosso di prodotti ittici.

## Mobile Imbottito

**MiToHome.** Realizza a mano divani, poltrone e complementi d'arredo.

**Alpha.** Alla terza generazione, Alpa arreda case in tutto il mondo.

**Pedartigiani.** Da 30 anni opera per conto terzi realizzando sedute e letti di pregio.

Elaborazioni Ufficio Studi Unioncamere su dati Registro Imprese